

# 知夫村の給与・定員管理等について

## 1 総括

### (1) 人件費の状況(普通会計決算)

区分	住民基本台帳人口 (平成23年3月31日)	歳出額 A	実質収支	人件費 B	人件費率 B/A	(参考) 18年度の人件費率
22年度	人 632	千円 1,323,804	千円 50,501	千円 263,203	% 19.9	% 22.7

### (2) 職員給与費の状況(普通会計決算)

区分	職員数 A	給与費				一人当たり 給与費 B/A
		給料	職員手当	期末・勤勉手当	計 B	
22年度	人 25	千円 96,697	千円 6,950	千円 37,413	千円 141,060	千円 5,642

(注)1 職員手当には退職手当を含みません。  
2 職員数は平成22年4月1日現在の人数です。

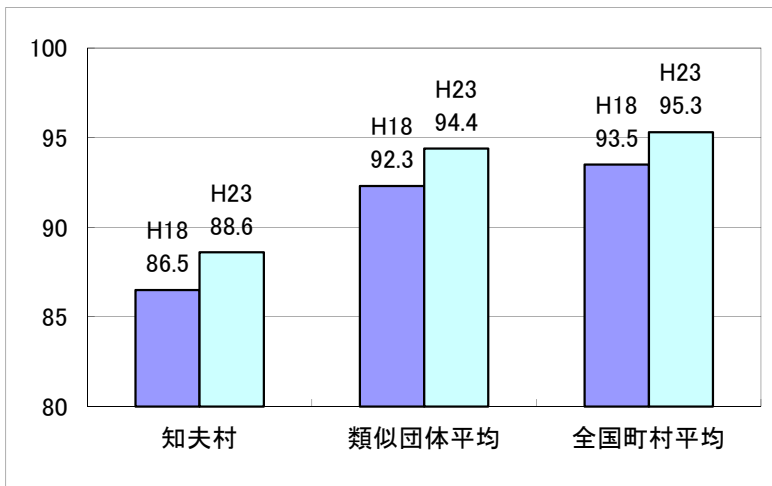
### (3) 特記事項

・ 村長・・・平成14年度より給料20%カット(平成17年度より特例条例と併せ累計28%カット)

職員	H15	H16	H17	H18	H19	H20	H21	H22	H23
	△5%	△7%	△10%	△9~11%	△9~12%	△9~12%	△9~12%	△9~12%	△5~12%

### (4) ラスパイレス指数の状況(各年4月1日現在)

	H18	H23
知夫村	86.5	88.6
類似団体平均	92.3	94.4
全国町村平均	93.5	95.3



(注)1 ラスパイレス指数とは、国家公務員の給与水準を100とした場合の地方公務員の給与水準を示す指数です。

2 類似団体平均とは、人口規模、産業構造が類似している団体のラスパイレス指数を単純平均したものです。

## 2 一般行政職給料表の状況(23年4月1日)

(単位 : 円)

	1級	2級	3級	4級	5級	6級	7級	8級	9級	10級
1号給の 給料月額	135,600	185,800	222,900	261,900	289,200	320,600				
最高号給の 給料月額	243,700	309,200	356,400	390,100	402,500	424,600				

### 3 職員の平均給与月額、初任給等の状況

(1) 職員の平均年齢、平均給料月額及び平均給与月額の状況(23年4月1日現在)

① 一般行政職

区 分	平均年齢	平均給料月額	平均給与月額	平均給与月額 (国ベース)
知夫村	41.9 歳	283,989 円	303,847 円	302,032 円
島根県	44.2 歳	323,665 円	387,844 円	350,056 円
国	42.3 歳	327,205 円	—	397,723 円
類似団体	42.7 歳	312,748 円	361,552 円	342,278 円

(注)1 「平均給料月額」とは、23年4月1日現在における各職種ごとの職員の基本給の平均です。

2 「平均給与月額」とは、給料月額と毎月支払われる扶養手当、地域手当、住居手当、時間外勤務手当などのすべての諸手当の額を合計したものであり、地方公務員給与実態調査において明らかにされているものです。

また、「平均給与月額(国ベース)」は、国家公務員の平均給与月額には時間外勤務手当、特殊勤務手当等の手当が含まれていないことから、比較のため国家公務員と同じベースで再計算したものです。

(2) 職員の初任給の状況(23年4月1日現在)

区 分		知夫村	島根県	国
一般行政職	大 学 卒	172,200 円 (163,500円)	172,200 円 (161,868円)	172,200 円
	高 校 卒	140,100 円 (133,000円)	140,100 円 (131,694円)	140,100 円

(注)「知夫村」の下段の( )内は、特例条例による減額後の額です。

(3) 職員の経験年数別・学歴別平均給料月額の状況(23年4月1日現在)

区 分		経験年数11年	経験年数16年	経験年数20年
一般行政職	大 学 卒	— 円	— 円	— 円
	高 校 卒	※202,400 円	※273,900 円	— 円

(注)※印は当該階層の職員が3人以下のため近似の階層を含めた平均額です。なお、近似の階層にも該当が無い場合は、一印で示しています。

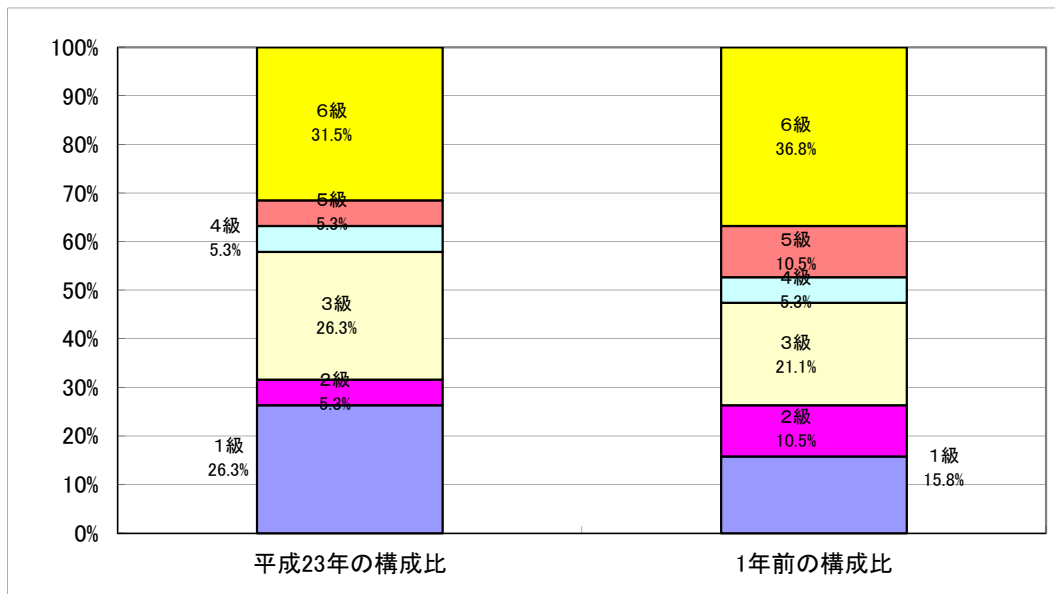
#### 4 一般行政職の級別職員数等の状況

(1) 一般行政職の級別職員数の状況(23年4月1日現在)

区分	標準的な職務内容	職員数	構成比
1 級	主事	5 人	26.3 %
2 級	主任主事	1 人	5.3 %
3 級	主任	5 人	26.3 %
4 級	係長	1 人	5.3 %
5 級	課長補佐、課長	1 人	5.3 %
6 級	課長	6 人	31.5 %

(注)1 知夫村の給与条例に基づく給料表の級区分による職員数です。

2 標準的な職務内容とは、それぞれの級に該当する代表的な職務です。



(注)平成18年に8級制から6級制に変更しています。(旧給料表の1級及び2級並びに4級及び5級をそれぞれ統合)

(2) 昇給への勤務成績の反映状況

現在のところ人事評価制度が未確立であり、勤務成績による反映は行われていません。  
勤務成績が著しく良好である場合や、不良であると認められる場合は、当該所属課長からの報告を受けた村長の判断で特別に昇給させたり、昇給の抑制を行います。

5 職員の手当の状況

(1) 期末手当・勤勉手当

知夫村	島根県	国
1人当たり平均支給額(22年度) 1,504 千円	1人当たり平均支給額(22年度) 1,469 千円	—
(22年度支給割合) 期末手当 2.6 月分 勤勉手当 1.35 月分 ( 1.5 )月分 ( 0.7 )月分	(22年度支給割合) 期末手当 2.5 月分 勤勉手当 1.35 月分 ( 1.35 )月分 ( 0.7 )月分	(22年度支給割合) 期末手当 2.60 月分 勤勉手当 1.35 月分 ( 1.45 )月分 ( 0.65 )月分
(加算措置の状況) 職制上の段階、職務の級等による加算措置 役職加算 5~10%	(加算措置の状況) 職制上の段階、職務の級等による加算措置 役職加算 5~20% 管理職加算 15~25%	(加算措置の状況) 職制上の段階、職務の級等による加算措置 役職加算 5~20% 管理職加算 15~25%

(注) ( )内は、再任用職員に係る支給割合です。

【参考】勤勉手当への勤務実績の反映状況

現在のところ人事評価制度が未確立であり、勤務実績による反映は行われていません。  
勤務実績が著しく良好である場合や、不良であると認められる場合は、当該所属課長からの報告を受けた村長の判断で勤勉手当に反映させます。

(2) 退職手当(23年4月1日現在)

知夫村	国
(支給率) 自己都合 勤続20年 23.50 月分 勤続25年 33.50 月分 勤続35年 47.50 月分 最高限度額 59.28 月分 その他の加算措置 定年前早期退職特例措置(2~20%) 1人当たり平均支給 19,039 千円	(支給率) 自己都合 勤続20年 23.50 月分 勤続25年 33.50 月分 勤続35年 47.50 月分 最高限度額 59.28 月分 その他の加算措置 定年前早期退職特例措置(2~20%)

(注)退職手当の1人当たり平均支給額は、22年度に退職した職員に支給された平均額です。

(3) 特殊勤務手当(23年4月1日現在)

支給実績(22年度決算)	672 千円		
支給職員1人当たり平均支給年額(22年度決算)	41,400 円		
職員全体に占める手当支給職員の割合(22年度)	48.4 %		
手当の種類(手当数)	5		
手当の名称	主な支給対象職員	主な支給対象業務	左記職員に対する支給単価
伝染病防疫作業従事者手当	支給実績なし	感染症発生時の防疫作業	60円~150円(日額1,000円上限)
医療従事者手当	歯科医師、獣医師、技工士	医療に従事	15,000円~300,000円
自動車運転手当	霊柩車運転従事者	霊柩車の運転	1回当たり1,000円
移送患者看護手当	支給実績なし	移送患者に同行	1回当たり1,000円
船舶運航手当	村営船の運転従事者	救急患者等の輸送	1回当たり1,000円~9,000円

(4) 時間外勤務手当

支給実績(22年度決算)	1,339 千円
職員1人当たり平均支給年額(22年度決算)	42 千円
支給実績(21年度決算)	1,468 千円
職員1人当たり平均支給年額(21年度決算)	39 千円

(5) その他の手当(23年4月1日現在)

手 当 名	内容及び支給単価	国の制度との異同	国の制度と異なる内容	支給実績 (22年度決算)	支給職員1人当たり 平均支給年額 (22年度決算)
扶養手当	配偶者 13,000 円	同じ		3,444 千円	246,000 円
	配偶者以外 6,000 円				
	配偶者非扶養1人 6,500 円				
	配偶者なし 11,000 円				
	その他 5,000 円				
	特定期間加算 5,000 円				
住居手当	借	同じ		912 千円	182,400 円
	12,000以下支給無し				
	12,000～23,000円				
	家賃額-12,000円				
	23,000円～(家賃-				
23,000円×1/2+11,000円					
持ち家	新築・購入後5年以 2,500円				
通勤手当	片道2km以上自動車 2,000円～24,500円	同じ		96 千円	24,000 円
管理職手当	5%			2,546 千円	282,933 円
宿日直手当	1回につき4,200円			2,049 千円	64,050 円

6 特別職の報酬等の状況(23年4月1日現在)

区 分	給 料	月 額	等	
給 料	市区町村長	521,000 円	(参考)類似団体における最高/最低額 828,000 円/ 280,000 円	
	副 村 長	( 469,000 円 ) ( 443,000 円 ) ( 420,000 円 ) ( )	667,000 円/ 299,000 円	
	報 酬	議 長	194,000 円	307,000 円/ 150,000 円
		副 議 長	( 158,000 円 ) 161,000 円	251,000 円/ 115,000 円
議 員		( 131,000 円 ) 135,000 円 ( 110,000 円 )	236,000 円/ 97,000 円	
期 末 手 当	市区町村長 副 村 長	(22年度支給割合) 3.35	月分	
	議 長 副 議 長 議 員	(22年度支給割合) 3.35	月分	
退 職 手 当	市区町村長	(算定方式)	(1期の手当額) (支給時期)	
	副 村 長	1年につき 給料月額×500/100 1年につき 給料月額×300/100	10,420,000円 任期ごと 5,316,000円 任期ごと	
	備 考			

- (注)1 給料及び報酬の( )内は、減額措置を行った後の金額です。  
2 退職手当の「1期の手当額」は、4月1日現在の給料月額及び支給率に基づき、1期(4年=48月)勤めた場合における退職手当の見込額です。

7 職員数の状況

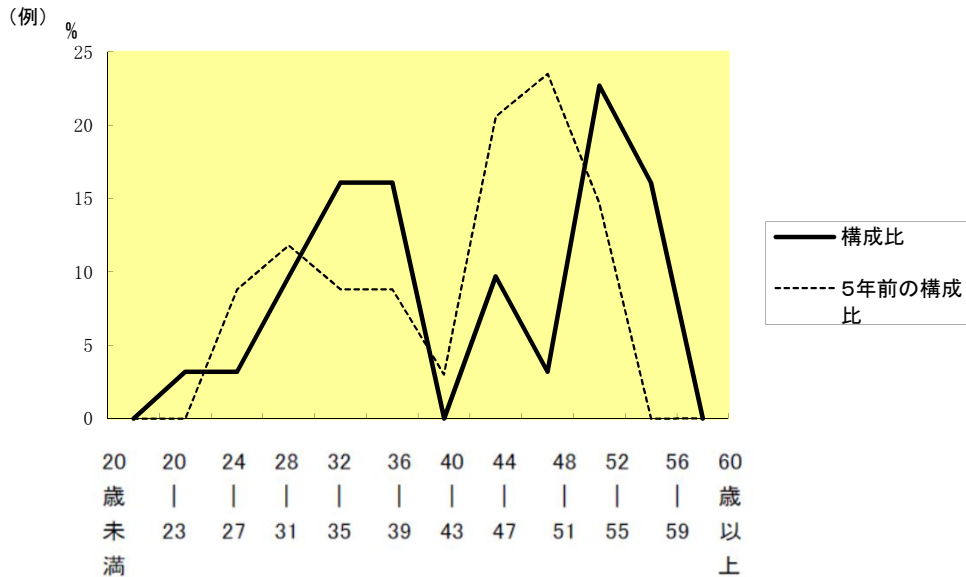
(1)部門別職員数の状況と主な増減理由

(各年4月1日現在)

区 分 部 門	職 員 数		対前年 増減数	主 な 増 減 理 由	
	平成23年	平成22年			
普通会計部門	議会	1	1	0	<参考> 人口1万人当たり職員数 364 人 (類似団体の人口1万人当たり職員数 165.07 人)
	総務	4	4	0	
	税務	3	3	0	
	民生	6	6	0	
衛生	1	1	0		
農林水産	3	3	0		
商工	3	3	0		
土木	2	2	0		
計	23	23	0		
教育部門	2	2	0		
小 計	25	25	0	<参考> 人口1万人当たり職員数 396 人 (類似団体の人口1万人当たり職員数 198.33 人)	
公管 企業計 等部門	病院	4	4	0	退職不補充
	国保	1	1	0	
	水道	1	1	0	機構改革
	下水道	0	0	0	
小 計	6	6	0		
合 計	31	31	0	<参考> 人口1万人当たり職員数 人	

(注)1 職員数は一般職に属する職員数です。  
2 [ ]内は、条例定数の合計です。

(2)年齢別職員構成の状況(23年4月1日現在)



区 分	20歳 未満	20歳 ～ 23歳	24歳 ～ 27歳	28歳 ～ 31歳	32歳 ～ 35歳	36歳 ～ 39歳	40歳 ～ 43歳	44歳 ～ 47歳	48歳 ～ 51歳	52歳 ～ 55歳	56歳 ～ 59歳	60歳 以上	計
職員数	人	1人	1人	3人	5人	5人	0人	3人	1人	7人	5人	0人	31人

(3)職員数の推移

(単位:人・%)

年度 部門別	18年	19年	20年	21年	22年	23年	過去5年間の増減数(率)
一般行政職	23	25	24	22	23	23	0 ( % )
教育	2	2	2	2	2	2	0 ( % )
消防							( % )
普通会計							( % )
公営企業等会計	8	6	6	6	6	6	△ 2 ( % )
総合計	33	33	32	30	31	31	△ 2 ( % )

- (注) 1 各年における定員管理調査において報告した部門別職員数。  
2 合併した団体にあつては、合併前の年については合併前の旧団体の合計職員数。

8 職員の研修参加状況

	専門機関実施	その他関係機関	合計
21	7人	7人	14人
22	8人	5人	13人
23	7人	6人	13人

9 職員の福祉及び利益の保護の状況

①職員のための福利厚生事業 (平成 22 年度)

区分	決算額	1人当たり公費負担額
島根県市町村職員互助会	166 円	4,882 円

- \* 知夫村独自の互助会組織はありません。  
\* 知夫村独自の福利厚生事業は平成15年度をもって廃止しています。