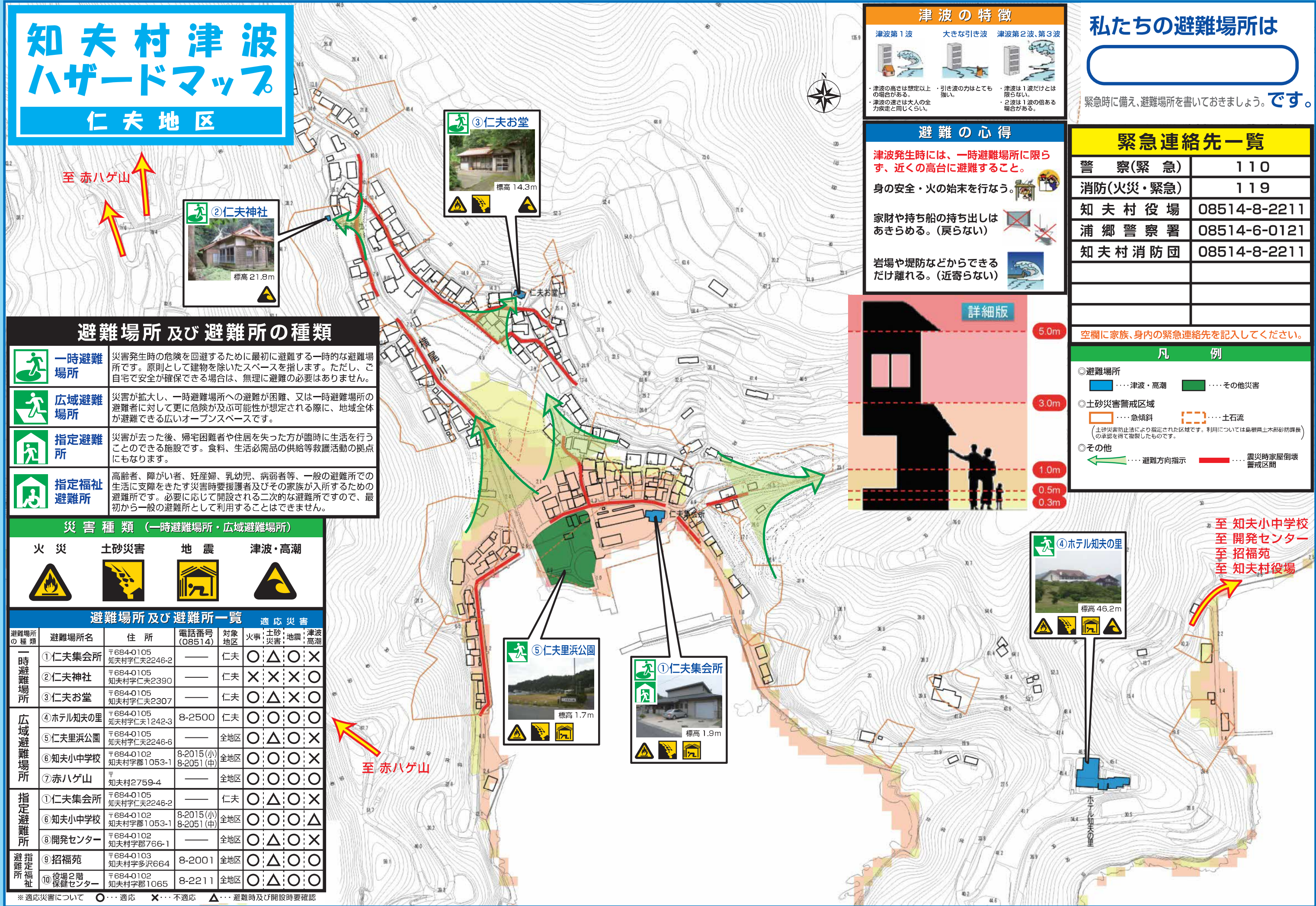


# 知夫村津波ハザードマップ

## 仁夫地区



### 津波の特徴

津波第1波 大きな引き波 津波第2波、第3波

津波の高さは想定以上の場合があります。  
津波の速さは大人の全力疾走と同じくらい。

引き波の力はとても強い。

津波は1波だけでは限らない。  
2波は1波の倍ある場合があります。

### 避難の心得

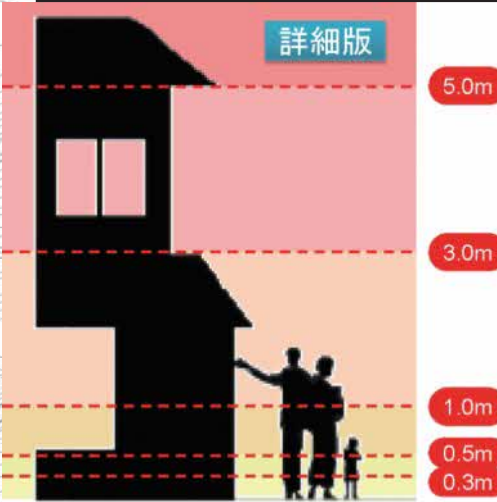
津波発生時には、一時避難場所に限らず、近くの高台に避難すること。

身の安全・火の始末を行なう。

家財や持ち物の持ち出しはあきらめる。(戻らない)

岩場や堤防などからできるだけ離れる。(近寄らない)

### 詳細版



### 私たちの避難場所は

緊急時に備え、避難場所を書いておきましょう。です。

### 緊急連絡先一覧

警察(緊急)	110
消防(火災・緊急)	119
知夫村役場	08514-8-2211
浦郷警察署	08514-6-0121
知夫村消防団	08514-8-2211

空欄に家族、身内の緊急連絡先を記入してください。

### 凡例

- 避難場所
  - 津波・高潮
  - その他災害
- 土砂災害警戒区域
  - 急傾斜
  - 土石流
- その他
  - 避難方向指示
  - 震災時家屋倒壊警戒区画

### 避難場所及び避難所の種類

	<b>一時避難場所</b>	災害発生時の危険を回避するために最初に避難する一時的な避難場所です。原則として建物を除いたスペースを指します。ただし、ご自宅で安全が確保できる場合は、無理に避難の必要はありません。
	<b>広域避難場所</b>	災害が拡大し、一時避難場所への避難が困難、又は一時避難場所の避難者に対して更に危険が及ぶ可能性が想定される際に、地域全体が避難できる広いオープンスペースです。
	<b>指定避難所</b>	災害が去った後、帰宅困難者や住居を失った方が臨時に生活を行うことのできる施設です。食料、生活必需品の供給等救護活動の拠点にもなります。
	<b>指定福祉避難所</b>	高齢者、障がい者、妊産婦、乳幼児、病弱者等、一般の避難所での生活に支障をきたす災害時要援護者及びその家族が入所するための避難所です。必要に応じて開設される二次的な避難所ですので、最初から一般の避難所として利用することはできません。

### 災害種類(一時避難場所・広域避難場所)



### 避難場所及び避難所一覧

避難場所の種類	避難場所名	住所	電話番号(08514)	対象地区	適応災害			
					火事	土砂災害	地震	津波・高潮
一時避難場所	①仁夫集会所	〒684-0105 知夫村字仁夫2246-2	—	仁夫	○	△	○	×
	②仁夫神社	〒684-0105 知夫村字仁夫2390	—	仁夫	×	×	×	○
	③仁夫お堂	〒684-0105 知夫村字仁夫2307	—	仁夫	○	△	×	○
広域避難場所	④ホテル知夫の里	〒684-0105 知夫村字仁夫1242-3	8-2500	仁夫	○	○	○	○
	⑤仁夫里浜公園	〒684-0105 知夫村字仁夫2246-6	—	全地区	○	△	○	×
	⑥知夫小中学校	〒684-0102 知夫村字郡1053-1	8-2015(小) 8-2051(中)	全地区	○	○	○	×
	⑦赤ハゲ山	〒知夫村2759-4	—	全地区	○	○	○	○
指定避難所	①仁夫集会所	〒684-0105 知夫村字仁夫2246-2	—	仁夫	○	△	○	×
	⑥知夫小中学校	〒684-0102 知夫村字郡1053-1	8-2015(小) 8-2051(中)	全地区	○	○	○	△
	⑧開発センター	〒684-0102 知夫村字郡766-1	—	全地区	○	△	○	×
指定福祉	⑨招福苑	〒684-0103 知夫村字多沢664	8-2001	全地区	○	△	○	○
	⑩役場2階保健センター	〒684-0102 知夫村字郡1065	8-2211	全地区	○	△	○	○

※適応災害について ○…適応 △…避難時及び開設時要確認